



Jäsenkirje 1/2015

Hyvä Sinebrychoffin taidemuseon ystävä,

Lämpimät kiitokset museon uskollisille ystäville ja yhä kasvavalle tukijoukolle!

Vuonna 2014 ystäväyhdistyksen jäsenet vierailivat museossa yhteensä 497 kertaa – lähes 200 museokäyntiä enemmän kuin edellisenä vuonna! Yhdistyksen jäsenmäärä on kasvanut myös koko ajan ilahduttavaa tahtia; nyt yhdistykseen kuuluu jo lähes 350 jäsentä.

Yhdistyksen **vuosikokous** pidettiin Sinebrychoffin taidemuseossa 19.3.2015. Hallituksen kokoonpano muuttui hieman vuonna 2015. Hallituksen puheenjohtajana jatkaa Jari Saine ja varapuheenjohtajana Arthur Aminoff. Hallituksen muut jäsenet ovat Iiona Ervasti-Vaintola, Eva Liljebloom, Kari-Paavo Kokki, Martti Rousi, Henrik Meinander ja uutena jäsenenä tervetulleeksi toivotettiin Tini Peterzens-Nysten. Erovuoroisena ollut Mats Welin ei ole käytettävissä tähän tehtävään enää jatkossa. Hallitus kiittää Mats Weliniä lämpimästi hänen toimistaan yhdistyksen hyväksi ja osallistumisestaan yhdistyksen hallituksen toimintaan.

Toiminnantarkastajaksi kokouksessa valittiin Barbro Löfqvist ja varatoiminnantarkastajaksi Joel Figur.

Kokouksen jälkeen syvennyttiin kuuntelemaan Henrik Meinanderin mielenkiintoista vuosikokousesitelmää aiheesta *Tieto palkitsee vaivan: K.K. Meinander (1872–1933), taidehistorioitsija ja museomies*.

JÄSENMAKSU 2015

Yhdistyksen jäsenvuosi vaihtuu jälleen huhtikuussa ja on aika uusia jäsenmaksut vuodelle 2015!

Vuosikokouksen päätöksen mukaisesti vuosimaksut ovat:

Vuosijäsen 40 €

Ainajäsen 600 €

Tukijäsen 100 €

Nuorisojäsen 25 €

Vuoden 2015 jäsenmaksu tulee suorittaa 20.4.2015 mennessä yhdistyksen tilille S Pankki IBAN FI65 3636 3010 1431 21.

Paul ja Fanny Sinebrychoffin kotimuseoon on 5.5.2015 alkaen kaikille ilmainen sisäänkäynti!

Myös Sinebrychoffin taidemuseon **aukioloajat muuttuvat 5.5.2015.**

Museo on jatkossa avoinna:

Ma	suljettu
Ti, to ja pe	11–18
Ke	11–20
La & su	10–17

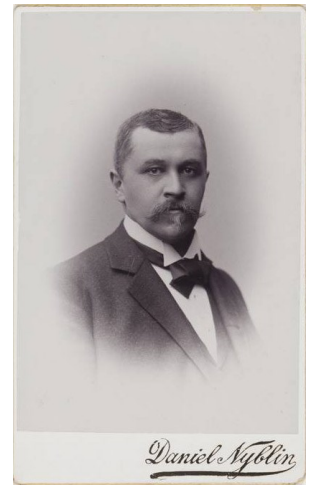
Pehr Hilleström – Välähdyksiä 1700-luvun elämästä -näyttely päättyi tammikuussa. Ruotsin historiallisia hovi- ja ruukkimiljöitä saapui katsomaan yli 10 000 näyttelykävijää.



Serlachius-museot Mäntästä on saapunut vieraaksemme!

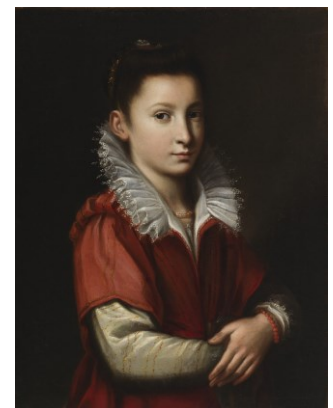
Sinebrychoffin taidemuseossa on helmikuussa avattu uusi upea **Gösta & Paul – Serlachiuksen ja Sinebrychoffin kokoelmat kohtaavat** -näyttely. Näyttelyssä Gösta Serlachiuksen (1876–1942) ja Paul Sinebrychoffin (1859–1917) kokoelmien vanhat mestarit käyvät mielenkiintoista vuoropuhelua niin kokoelma- kuin teosparitasollakin.

Teoksia tutkitaan näyttelyssä tarinan keinoin. Jälkipolville on säilynyt paljon kirjeisiin ja arkistolähteisiin pohjaavaa tietoa ja tarinoita teosten hankintahistoriasta ja merkityksestä taidekokoelmalle sekä myös keräilijälle itselleen.



Sekä Gösta Serlachius että Paul Sinebrychoff olivat erityisen kiinnostuneita muotokuvista ja onnistuivat hankkimaan useiden samojen taiteilijoiden teoksia. Näyttelyyn on valittu teosparit kuudelta taiteilijalta: Alessandro Allori, David Teniers nuorempi, Frans Hals (nykyisin Tuntematon), Anthonisz van Ravesteyn, Jan Verspronck ja Cornelis de Vos.

Serlachius-museoiden kanssa yhteistyössä toteutettu näyttely on esillä 6.2.–3.5.2015.



Museon tunnelmallisessa kellariholvissa on yhä nähtävillä **Veistoksellisen kaunis** -näyttely **19.4.2015** saakka.

Yleisöopastukset ovat lauantaisin klo 14 suomeksi ja kuukauden ensimmäisenä lauantaina klo 13 ruotsiksi. 2.5.2015 saakka yleisöopastus pidetään lauantaisin myös venäjäksi klo 12.00.

Sekä Sinebrychoffien kotimuseoon että upeaan Gösta & Paul -näyttelyyn kannattaa tutustua myös ylellisesti oman **yksityisen oppaan johdatuksella!** Voitte tilata opastuksen omalle ryhmälenne Kansallisgallerian opasvarauspalvelun kautta. Opastuksen hinta on arkisin 70 euroa ja pyhäpäivinä 85 euroa. Opasvaraukset p. 0294 500 500 (ma-pe klo 9-15) tai sähköpostitse varaukset@kansallisgalleria.fi

Museon ohjelmaa keväällä 2015:

ke 25.3. klo 18.00

Viestintä- ja lakiasianjohtaja Marja-Liisa Weckström:
Sinebrychoffien perintö elää tässä päivässä (luento)

ke 15.4. klo 18.00

Olut-tasting

ke 22.4. klo 18.00

Taideteosten kätkeytyä elämään – opastettu kierros näyttelyyn

JÄSENOHJELMA:

- **22.4.2015 klo 17.30** tutustutaan **Reitzin** kotimuseoon museonjohtaja Jaana Cawénin johdolla. Lauri Reitz (1893–1959) - yksi Helsingin merkittävimmistä rakennuttajista 1920–50 luvuilla - keräsi huomattavan taide- ja antiikkikokoelman, joka on esillä hänen taidekodissaan Etu-Töölössä. Tilaisuus on maksuton. Ryhmäkoko on 15 henkilöä. Ilmoittautuminen sihteerille 24.3.2015 klo 14.00 alkaen osoitteeseen ystavat.siff@fng.fi tai puhelimitse 045 106 8484 (ma klo 14–16).



Kuvat: Lauri ja Lasse Reitzin säätio

- **9.5.2015** matkataan Saloon ja Sauvoon jo perinteeksi muodostuneella **kartanoretkellä**. Retkellä tutustutaan **Äminnen** ja **Paddaisten** kartanoihin isäntäperheiden opastamina. Retken osallistujamäärä on 24 henkilöä. Osallistumismaksu on 80 euroa. **Ilmoittautuminen sihteerille 30.3.2015 klo 14.00 alkaen** osoitteeseen ystavat.siff@fng.fi tai puhelimitse 045 106 8484 (ma klo 14–16). Saatuaan ilmoittautumisvahvistuksen voitte maksaa osallistumismaksun yhdistyksen tilille S Pankki IBAN FI65 3636 3010 1431 21, viesti "Kartanoretki". Maksun **eräpäivä on 15.4.2015**.

RETKIOHJELMA:

10.00	Lähtö Kiasmalta
n.12.15	Saapuminen Äminnen kartanoon
13.00	Lounas Äminnessä
14.15	Lähtö Äminnestä
15.00	Saapuminen Paddaisten kartanoon
16.30	Lähtö Paddaisista
18.00	Paluu Kiasmalle

- **2.-6.9.2015 Taidematka Padovaan ja Veneton alueelle Pohjois-Italiaan!** Matkalla taideasiantuntijana toimii museonjohtaja Kirsi Eskelinen. Suurta suosiota saavuttanut **matka on loppuunvarattu**. Mahdollisesti matkasta voidaan järjestää toisinto vielä myöhempänä ajankohtana.

Kevään iloa ja auringonpaistetta teille kaikille toivottaen,

Anna Vääänen

Sihteeri

ystavat.siff@fng.fi

puh. 045–1068484 (ma 14–16)